



ΕΘΝΙΚΟΣ ΟΡΓΑΝΙΣΜΟΣ
ΔΗΜΟΣΙΑΣ ΥΓΕΙΑΣ

Ημερήσια έκθεση επιδημιολογικής επιτήρησης λοίμωξης από το νέο κορωνοϊό (COVID-19)

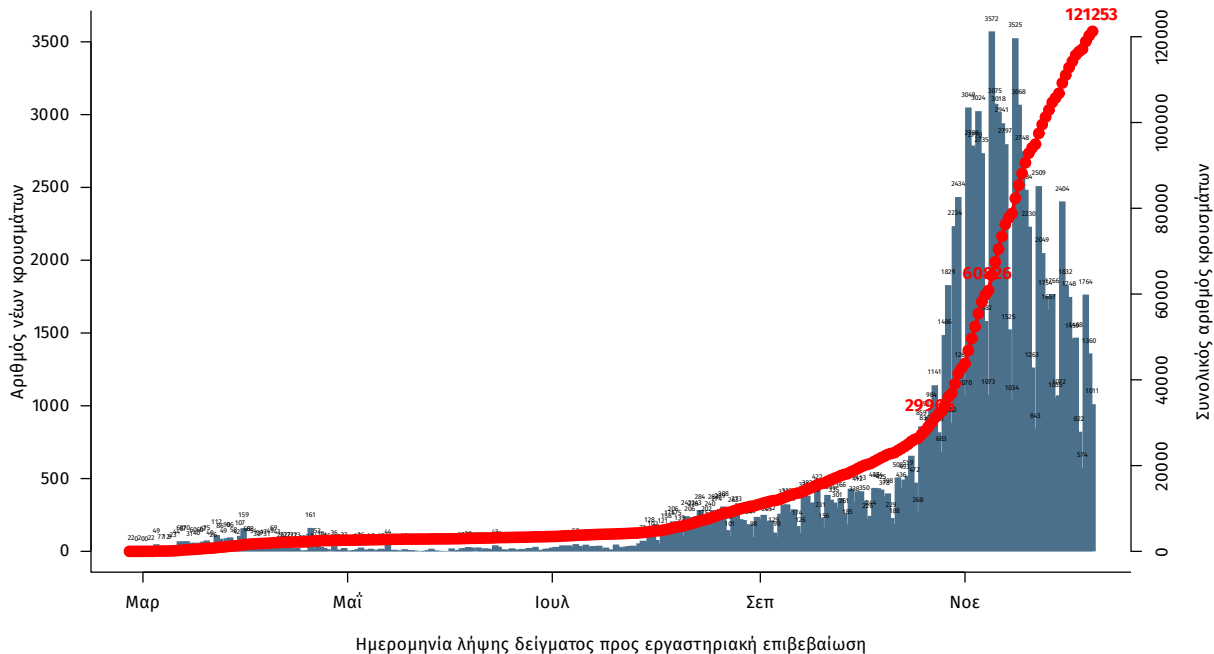
Δεδομένα έως 10 Δεκεμβρίου 2020, ώρα 15:00

Τα στοιχεία που παρουσιάζονται αφορούν περιστατικά από την επιδημιολογική επιτήρηση της νόσου από το νέο κορωνοϊό (COVID-19), με βάση τα δεδομένα που έχουν δηλωθεί στον ΕΟΔΥ και καταγραφεί μέχρι τις 10 Δεκεμβρίου 2020 (ώρα 15:00).

Τα **νέα εργαστηριακά επιβεβαιωμένα κρούσματα** της νόσου είναι **1534**, εκ των οποίων **23** εντοπίστηκαν κατόπιν ελέγχων στις πύλες εισόδου της χώρας. Ο **συνολικός αριθμός** των κρουσμάτων ανέρχεται σε **121253** (ημερήσια μεταβολή +1.3%), εκ των οποίων **52.7% άνδρες**.¹ Οι νέοι **θάνατοι** ασθενών με COVID-19 είναι **81**, ενώ από την έναρξη της επιδημίας έχουν καταγραφεί συνολικά **3370 θάνατοι**. Η **διάμεση ηλικία** των ασθενών που απεβίωσαν είναι **79** έτη. Ο αριθμός των ασθενών που νοσηλεύονται **διασωληνωμένοι** είναι **571** (70.9% άνδρες).

Η ημερήσια κατανομή των επιβεβαιωμένων κρουσμάτων είναι η ακόλουθη (η γραμμή παριστάνει την συνολική, αθροιστική κατανομή των κρουσμάτων).

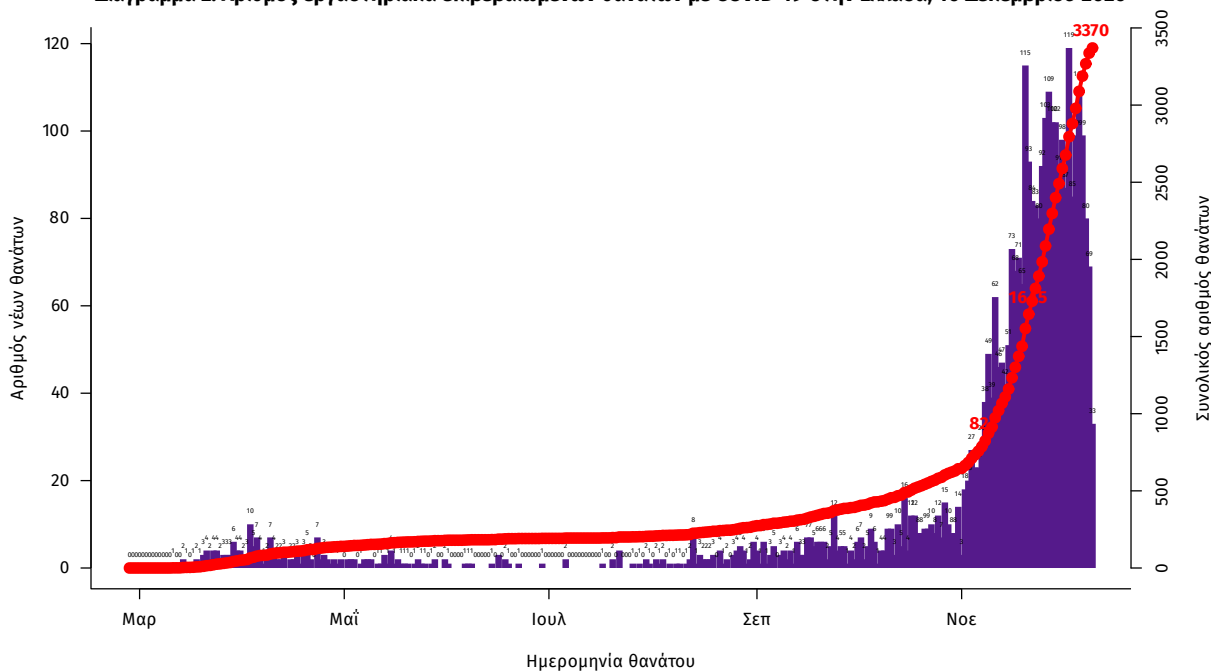
Διάγραμμα 1: Αριθμός εργαστηριακά επιβεβαιωμένων κρουσμάτων COVID-19 στην Ελλάδα, 10 Δεκεμβρίου 2020



Σημ.: οι στήλες στο Διάγραμμα 1 εκφράζουν τον αριθμό νέων κρουσμάτων με βάση την ημερομηνία λήψης εργαστηριακού δείγματος, και όχι με βάση την ημερομηνία ανακοίνωσης των κρουσμάτων.

¹ Ο συνολικός αριθμός επιβεβαιωμένων κρουσμάτων έχει αναθεωρηθεί κατόπιν ελέγχου των δεδομένων.

Διάγραμμα 2: Αριθμός εργαστηριακά επιβεβαιωμένων θανάτων με COVID-19 στην Ελλάδα, 10 Δεκεμβρίου 2020



Από το σύνολο των 121253 κρουσμάτων, 5066 (4.2%) θεωρούνται σχετιζόμενα με ταξίδι από το εξωτερικό, 34181 (28.2%) είναι σχετιζόμενα με ήδη γνωστό κρούσμα και τα υπόλοιπα δεν σχετίζονται ούτε με ταξίδι ούτε με άλλο γνωστό κρούσμα ή είναι ακόμα υπό διερεύνηση.

Η μέση ηλικία των κρουσμάτων είναι 44 έτη (εύρος 0 έως 104 ετών), ενώ η μέση ηλικία των θανάτων είναι 79 έτη (εύρος 25 έως 103 ετών). Η ηλικιακή κατανομή των (α) συνολικών κρουσμάτων, (β) των περιστατικών που κατέληξαν σε θάνατο και (γ) των ασθενών που νοσηλεύονται διασωληνωμένοι, είναι η ακόλουθη:

Πίνακας 1: Ηλικιακή κατανομή επιβεβαιωμένων κρουσμάτων COVID-19

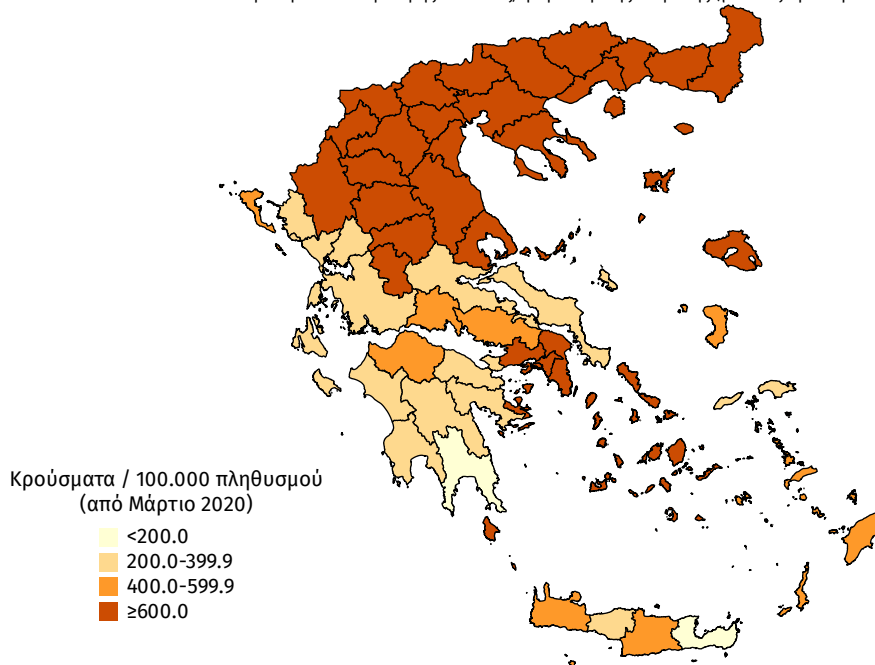
| | Σύνολο κρουσμάτων COVID-19* | Θάνατοι ασθενών με COVID-19 | Νοσηλεύομενοι διασωληνωθέντες |
|-----------------|-----------------------------|-----------------------------|-------------------------------|
| Σύνολο | | | |
| 0 – 17 ετών | 7265 (6.2%) | 0 (0.0%) | 0 (0.0%) |
| 18 – 39 ετών | 42367 (36.3%) | 25 (0.7%) | 14 (2.5%) |
| 40 – 64 ετών | 48284 (41.4%) | 480 (14.2%) | 235 (41.2%) |
| 65 και άνω | 18664 (16.0%) | 2865 (85.0%) | 322 (56.4%) |
| Άνδρες | | | |
| 0 – 17 ετών | 3862 (6.3%) | 0 (0.0%) | 0 (0.0%) |
| 18 – 39 ετών | 23139 (37.8%) | 20 (1.0%) | 12 (2.9%) |
| 40 – 64 ετών | 24732 (40.4%) | 350 (17.3%) | 174 (42.6%) |
| 65 και άνω | 9458 (15.5%) | 1649 (81.7%) | 222 (54.4%) |
| Γυναίκες | | | |
| 0 – 17 ετών | 3401 (6.1%) | 0 (0.0%) | 0 (0.0%) |
| 18 – 39 ετών | 19211 (34.7%) | 5 (0.4%) | 2 (1.2%) |
| 40 – 64 ετών | 23513 (42.5%) | 130 (9.6%) | 61 (37.4%) |
| 65 και άνω | 9201 (16.6%) | 1216 (90.0%) | 100 (61.3%) |

* Τα στοιχεία αφορούν τα κρούσματα εκείνα για τα οποία είναι γνωστή και επιβεβαιωμένη η ηλικία τους

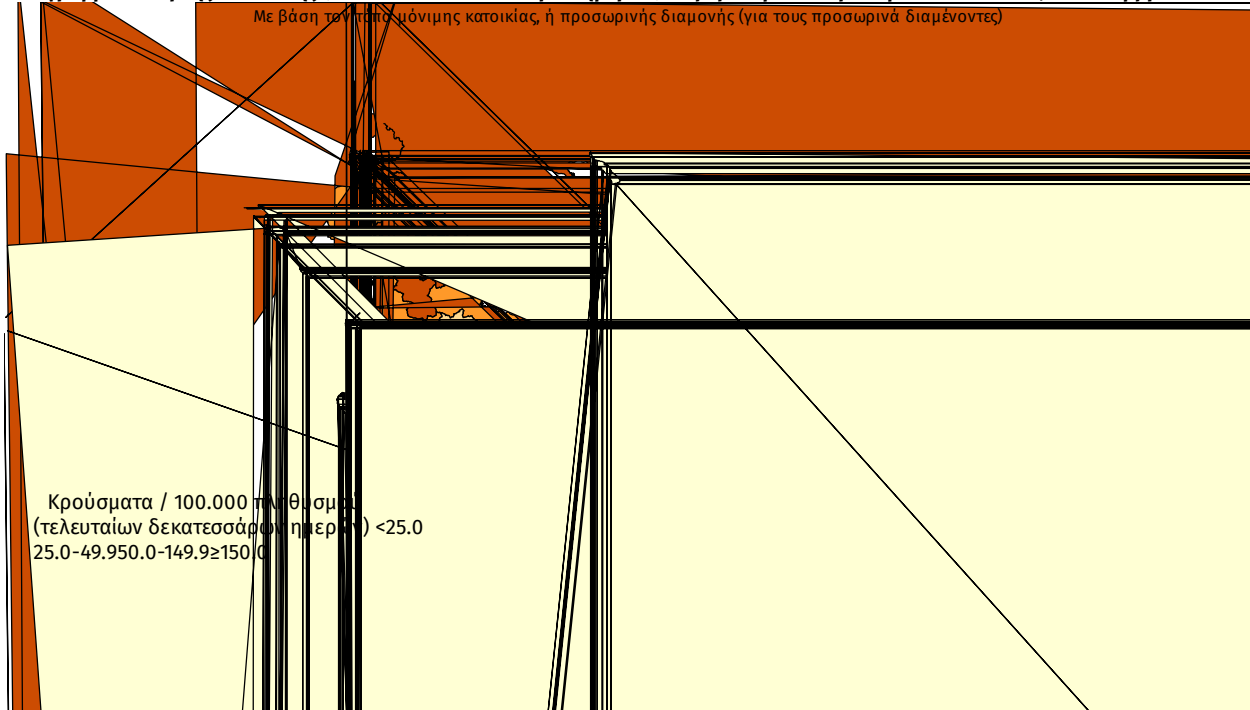
Γεωγραφική διασπορά

Ο χάρτης αποτυπώνει τη γεωγραφική κατανομή των συνολικών κρούσμάτων COVID-19 (από την αρχή της επιδημίας) ανά Περιφερειακή Ενότητα της χώρας, με βάση την δηλωθείσα διεύθυνση μόνιμης κατοικίας του ασθενούς, ή τη διεύθυνση προσωρινής διαμονής για τους τουρίστες και άλλους προσωρινά διαμένοντες στην Ελλάδα. Συμπεριλαμβάνονται τόσο κρούσματα με ιστορικό ταξιδιού (“εισαγόμενα”) όσο και κρούσματα με πιθανή εγχώρια μετάδοση.

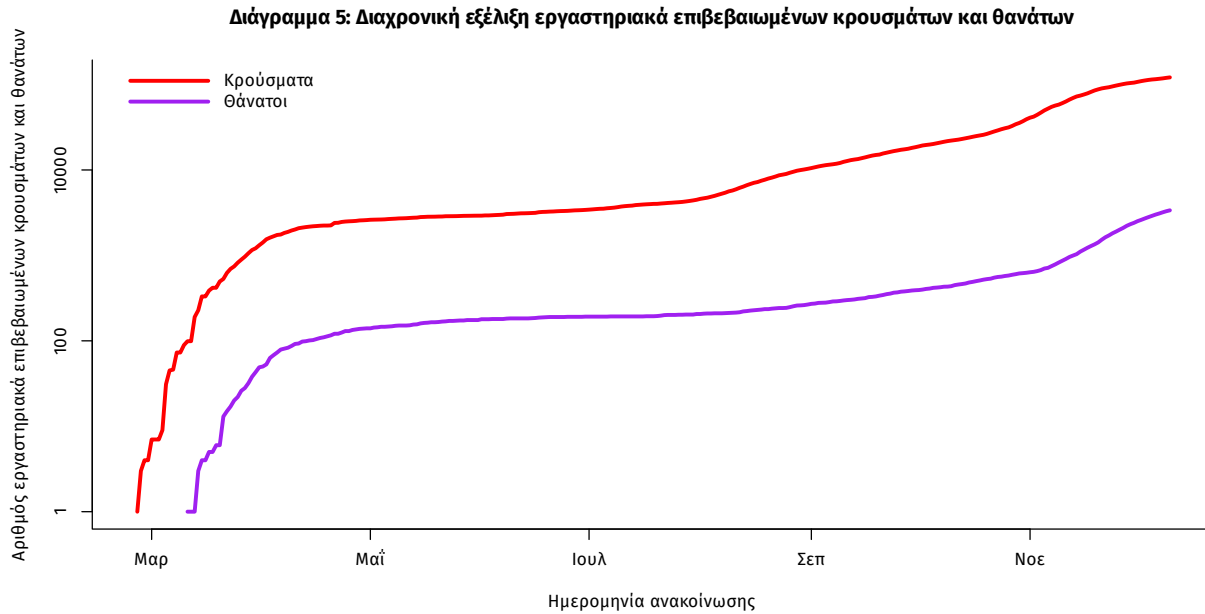
Διάγραμμα 3: Χάρτης αθροιστικής επίπτωσης επιβεβαιωμένων κρούσμάτων COVID-19, 10 Δεκεμβρίου 2020
Με βάση τον τόπο μόνιμης κατοικίας, ή προσωρινής διαμονής (για τους προσωρινά διαμένοντες)



Διάγραμμα 4: Χάρτης επίπτωσης (τελευταίων δεκατεσσάρων ημερών) επιβεβαιωμένων κρούσμάτων COVID-19, 10 Δεκεμβρίου 2020
Με βάση τον τόπο μόνιμης κατοικίας, ή προσωρινής διαμονής (για τους προσωρινά διαμένοντες)



Η διαχρονική εξέλιξη των συνολικών κρουσμάτων και συνολικού αριθμού των θανάτων ασθενών COVID-19 παρουσιάζεται στο ακόλουθο διάγραμμα (σε λογαριθμική κλίμακα).



Σημ.: ευθεία γραμμή υποδηλώνει εκθετικό ρυθμό αύξησης της ασθένειας (όσο πιο μεγάλη η κλίση της ευθείας, τόσο πιο μεγάλος και ο ρυθμός διάδοσης)

Δείγματα που έχουν ελεγχθεί: Από την 1η Ιανουαρίου 2020 μέχρι σήμερα, στα εργαστήρια που διενεργούν ελέγχους για τον νέο κορωνοϊό (SARS-CoV-2) και που δηλώνουν συστηματικά στον ΕΟΔΥ το σύνολο των δειγμάτων που ελέγχουν, έχουν συνολικά ελεγχθεί **2540044** κλινικά δείγματα ενώ από Μονάδες Υγείας και Κλιμάκια του ΕΟΔΥ που διενεργούν ελέγχους Rapid Ag έχουν ελεγχθεί **306969** δείγματα.

